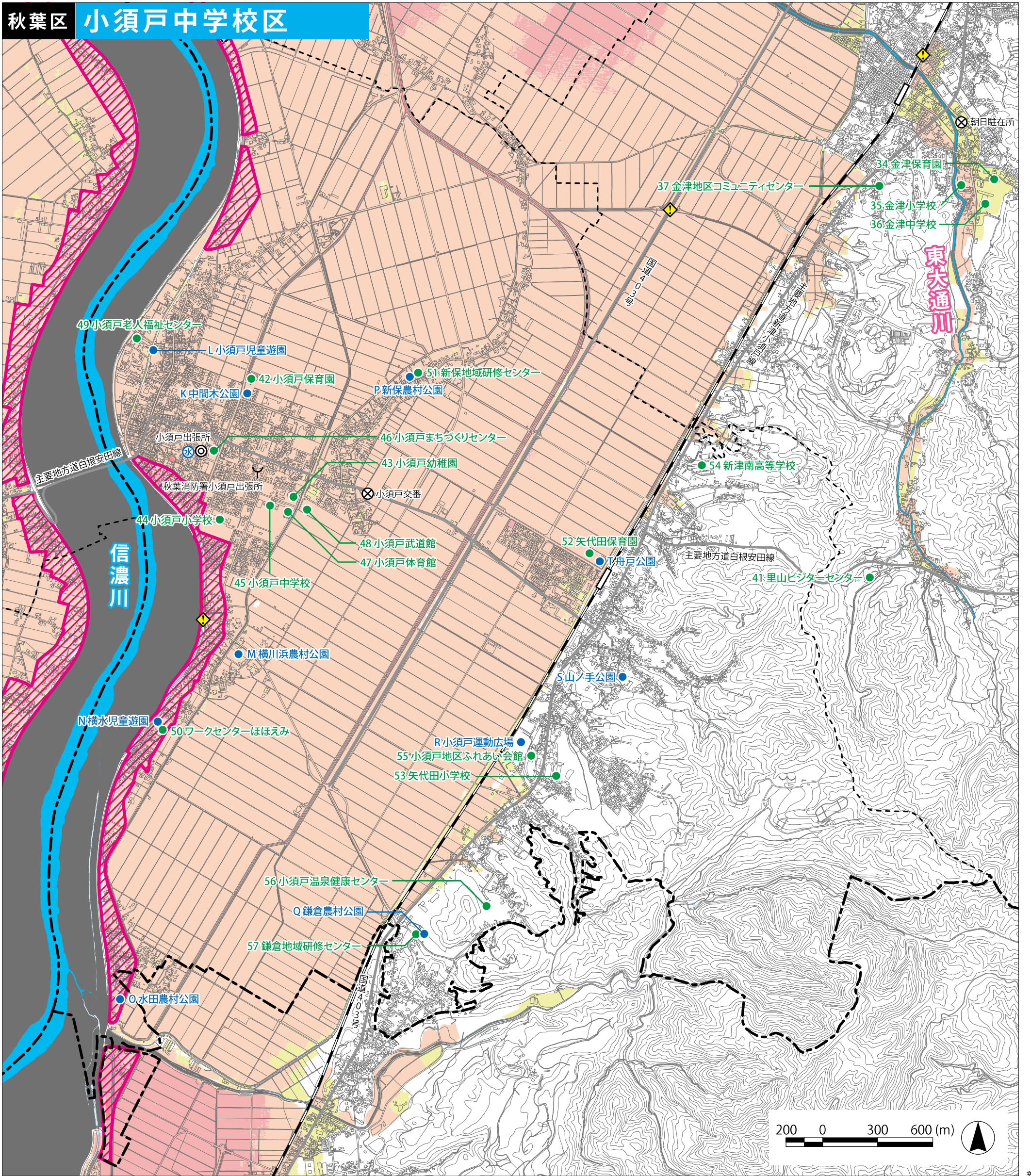


秋葉区 小須戸中学校区



この洪水ハザードマップは、各対象河川の浸水想定区域図を重ね合わせて作成しているため、浸水区域が重なる地域については、浸水深の深い方を表示しています。各河川の浸水想定図は、市のホームページ(P10参照)にて確認することができます。

No.	指定避難所	信濃川	小阿賀野・能代川	五社川	東大通川
34	金津保育園	—	—	—	—
35	金津小学校	—	全階可	—	2階以上
36	金津中学校	—	全階可	—	2階以上
37	金津地区コミュニティセンター	全階可	全階可	—	全階可
41	里山ビジターセンター	—	—	—	全階可
42	小須戸保育園	利用不可	利用不可	—	—
43	小須戸幼稚園	利用不可	—	—	—
44	小須戸小学校	2階以上	—	—	—
45	小須戸中学校	2階以上	—	—	—
46	小須戸まちづくりセンター	2階以上	—	—	—
47	小須戸体育館	利用不可	—	—	—
48	小須戸武道館	利用不可	—	—	—
49	小須戸老人福祉センター	利用不可	—	—	—
50	ワークセンターほほえみ	利用不可	—	—	—
51	新保地域研修センター	利用不可	—	—	—
52	矢代田保育園	利用不可	利用不可	—	—
53	矢代田小学校	—	—	—	—
54	新津南高等学校	全階可	—	—	—
55	小須戸地区ふれあい会館	全階可	—	全階可	—
56	小須戸温泉健康センター	—	—	—	—
57	鎌倉地域研修センター	全階可	—	全階可	—

No.	一時避難場所	信濃川	小阿賀野・能代川	五社川	東大通川
K	中間木公園	利用不可	利用不可	利用可	利用可
L	小須戸児童遊園	利用不可	利用不可	利用可	利用可
M	横川浜農村公園	利用不可	利用可	利用可	利用可
N	横水児童遊園	利用不可	利用可	利用可	利用可
O	水田農村公園	利用不可	利用可	利用可	利用可
P	新保農村公園	利用不可	利用可	利用可	利用可
Q	鎌倉農村公園	利用可	利用可	利用可	利用可
R	小須戸運動広場	利用不可	利用可	利用可	利用可
S	山ノ手公園	利用可	利用可	利用可	利用可
T	舟戸公園	利用不可	利用不可	利用可	利用可

表の見方 ※表の見方については、裏表紙の「指定避難所・指定緊急避難場所一覧」を参照してください。

浸水深
 5.0~10.0m
 3.0~5.0m
 0.5~3.0m
 0.5m未満

家屋倒壊等氾濫想定区域
 氾濫流 ※この洪水ハザードマップには、河岸侵食の表示はありません。
 ●指定避難所 ●一時避難場所 — 主要な道路
 ◎区役所・出張所・連絡所 Y消防署・出張所 ⊗警察署・交番・駐在所
 水防倉庫 ◆洪水時危険箇所(道路冠水が想定される箇所) - - - 中学校区境界 - - - 行政区界

この地図の作成にあたっては、国土地理院長の承認を得て、同院発行の基礎地図情報を使用した。(承認番号 平成29情第、第1501号)